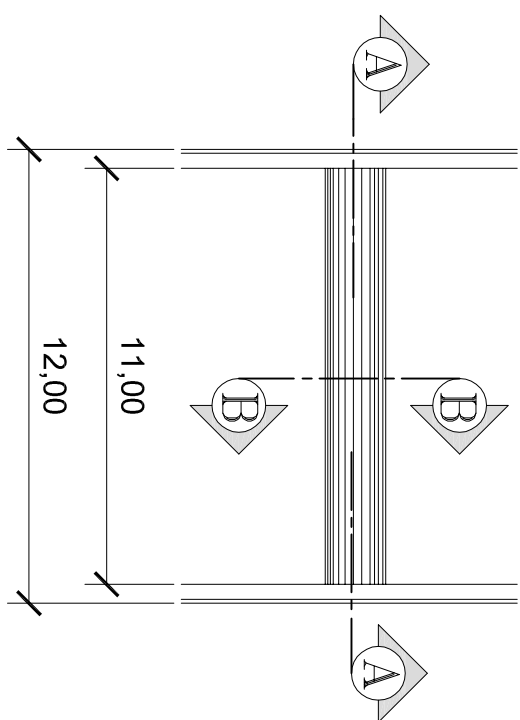


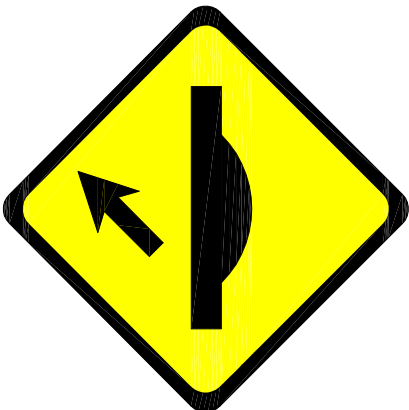
CORTE A-A
ESC.1:50



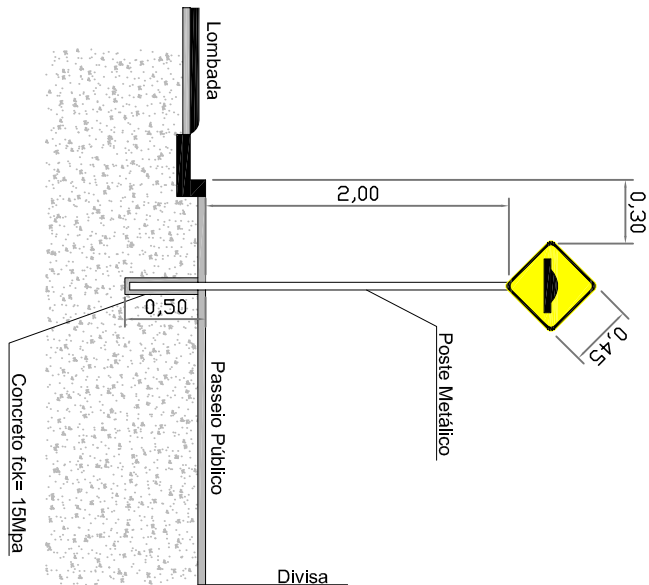
DETALHE PINTURA
SEM ESCALA



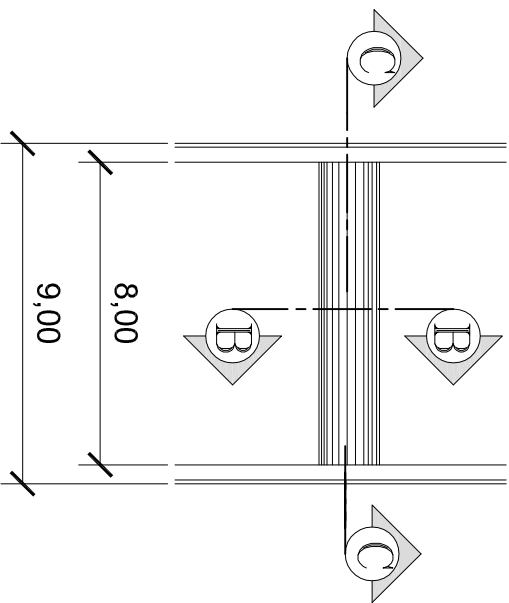
PLANTA
LOMBADA DE 12m
ESC.1:200



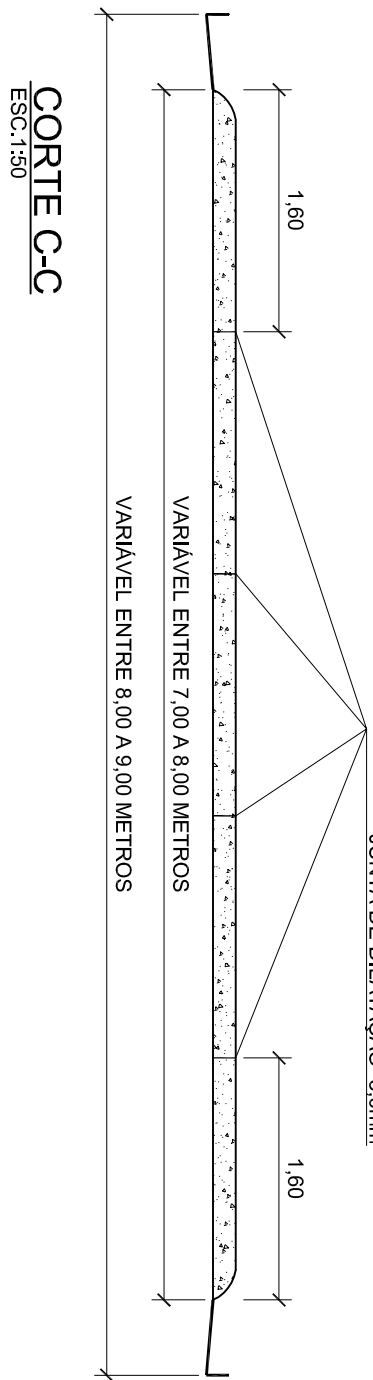
A-18



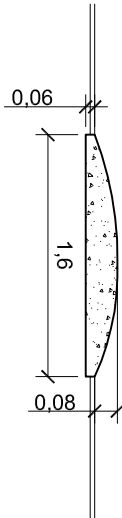
DETALHE PLACA A-18
SEM ESCALA



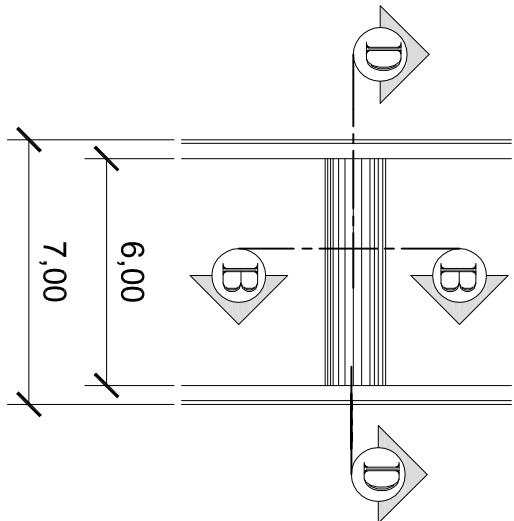
PLANTA
LOMBADA VAR. DE 9m
ESC.1:200



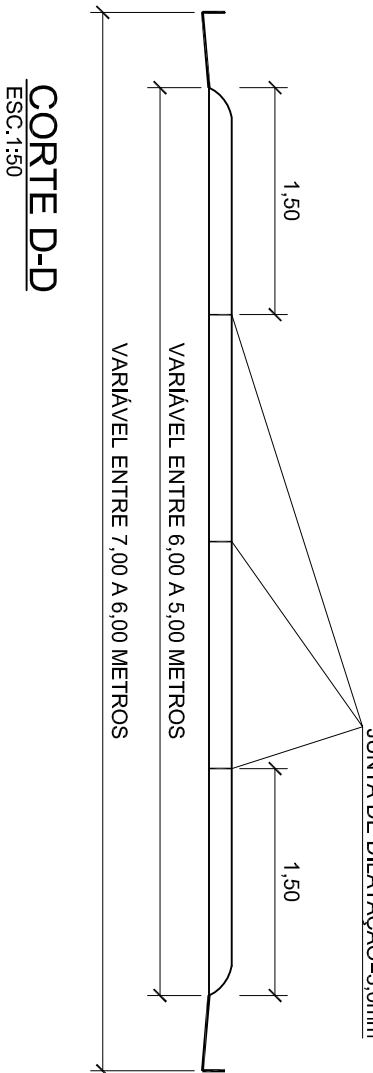
CORTE C-C
ESC.1:50



CORTE B-B
ESC.1:50



PLANTA
LOMBADA VAR. DE 7m
ESC.1:200



CORTE D-D
ESC.1:50

RESP. TÉCNICO: KÁTIA DE SÁ LOSSAVIARO.
ENGENHEIRA CIVIL
CREA: 5060851160

APARECIDA BATISTA DIAS B. DE OLIVEIRA
PREFEITA MUNICIPAL
RG.: 26.414.285-8-SSP-SP

PROPRIETÁRIO
PREFEITURA MUNICIPAL DE ROSANA SP
NATUREZA DO PROJETO
CIVIL
ESCALAS:
INDICADAS

Des. Nº.: FL.ÚNICA Rev.

PREFEITURA MUNICIPAL
DE ROSANA

PROJETO
LOMBADAS

OBRA
INFRA-ESTRUTURA-NAS RUAS, AVENIDAS E
TRAVESSAS DO DISTRITO DE PRIMAVERA E
MUNICÍPIO DE ROSANA-SP.

LOCAL
PRIMAVERA-SP E ROSANA-SP

MUNICÍPIO
ROSANA-SP

PROPRIETÁRIO
PREFEITURA MUNICIPAL DE ROSANA SP

NATUREZA DO PROJETO
CIVIL

ESCALAS:

INDICADAS

Des. Nº.: FL.ÚNICA Rev.

APARECIDA BATISTA DIAS B. DE OLIVEIRA
PREFEITA MUNICIPAL
RG.: 26.414.285-8-SSP-SP

RESP. TÉCNICO: KÁTIA DE SÁ LOSSAVIARO.
ENGENHEIRA CIVIL
CREA: 5060851160